

COMUNE DI AGLIANA

OGGETTO: RICHIESTA DI APPROVAZIONE DEL PIANO UNITARIO CONVENZIONATO T/3/A/1 - PRATESI PER L'EDIFICAZIONE DI N.2 EDIFICI PLURIFAMILIARI RESIDENZIALI

UBICAZIONE: VIA DON MARINO PRATESI
VIA GIACOMO MATTEOTTI

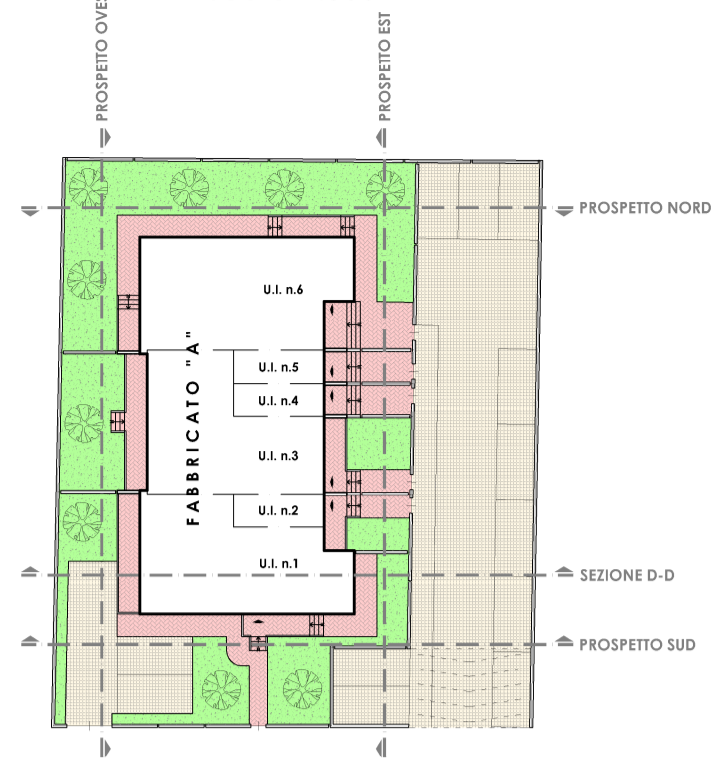
COMMITENTE: M. M. A. M. EDILMEINI S.R.L.

PROGETTISTI: Geometra A. C. Architetto B. O.

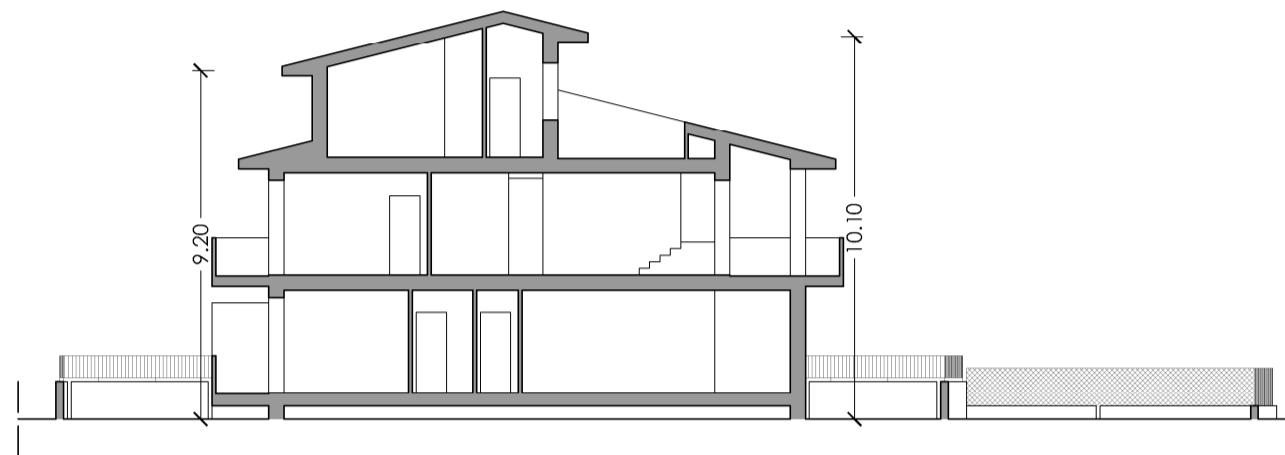
ELABORATO: FABBRICATO "A" STATO DI PROGETTO:
- planimetria - scala 1:500 -
- piante - scala 1:200 -
- prospetti - scala 1:200 -
- sezione - scala 1:200 -

TAVOLA N°:
5

PLANIMETRIA GENERALE
- scala 1:500 -



SEZIONE B-B
- scala 1:200 -

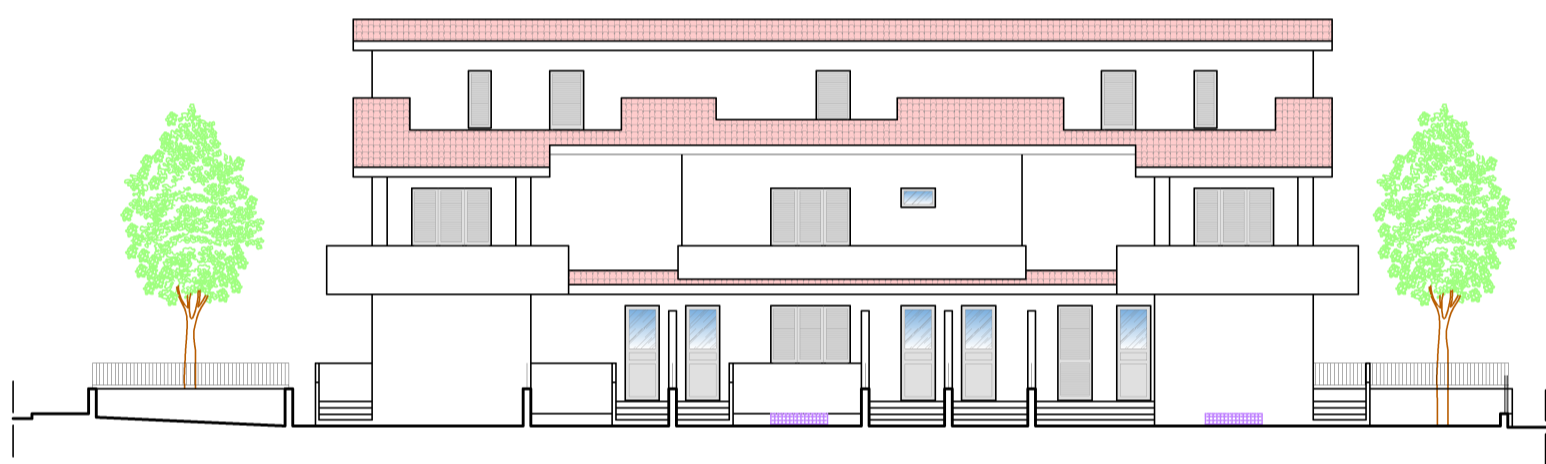


LEGENDA

1:50

apertura di dimensioni 35 cm x 150 cm dotata di griglia su prospetto dell'edificio atto a garantire l'ingresso e l'uscita dell'acqua al di sotto del fabbricato per il soddisfacimento del requisito di trasparenza idraulica dell'edificio

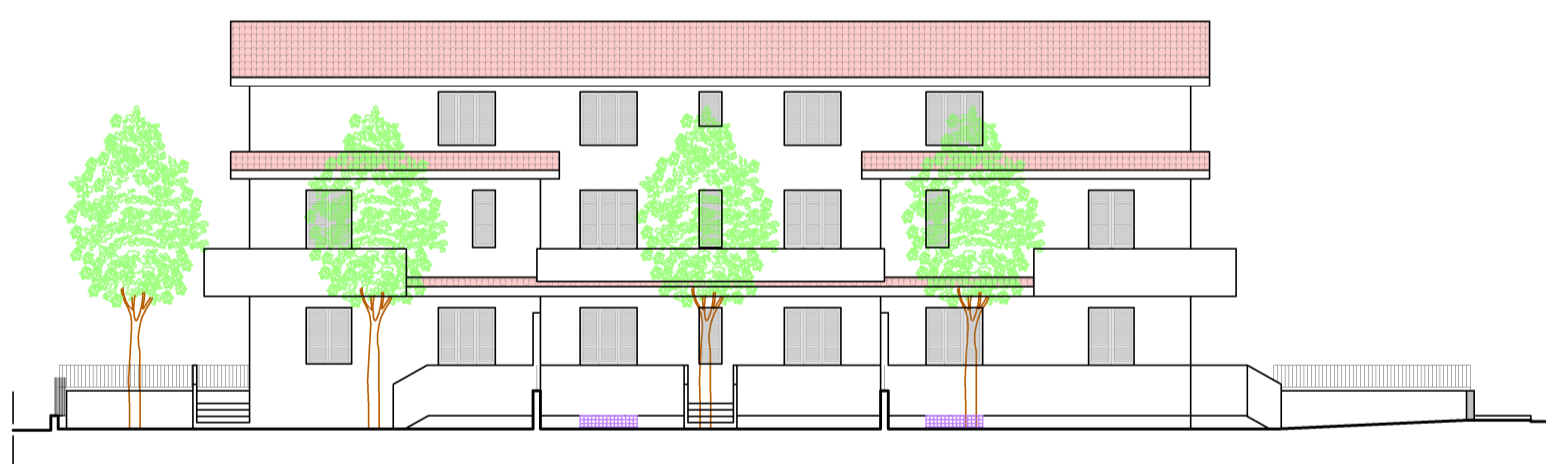
PROSPETTO EST
- scala 1:200 -



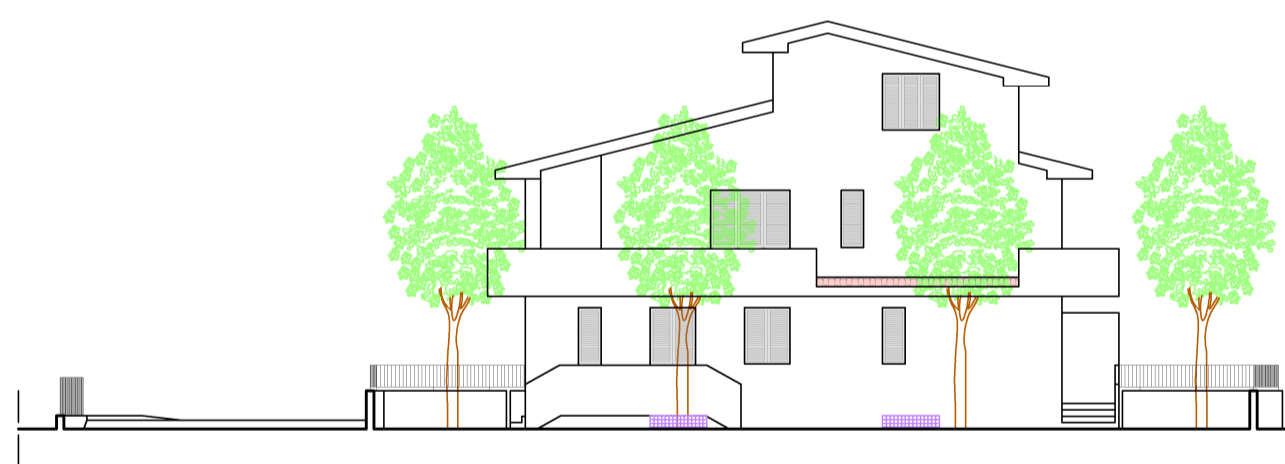
PROSPETTO SUD
- scala 1:200 -



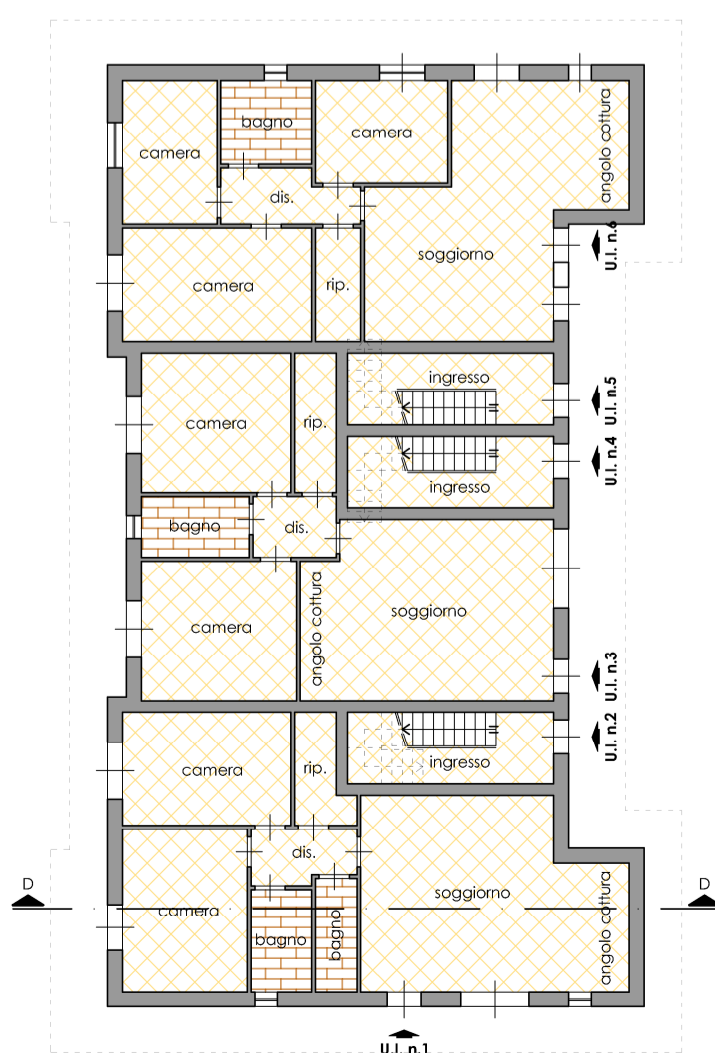
PROSPETTO OVEST
- scala 1:200 -



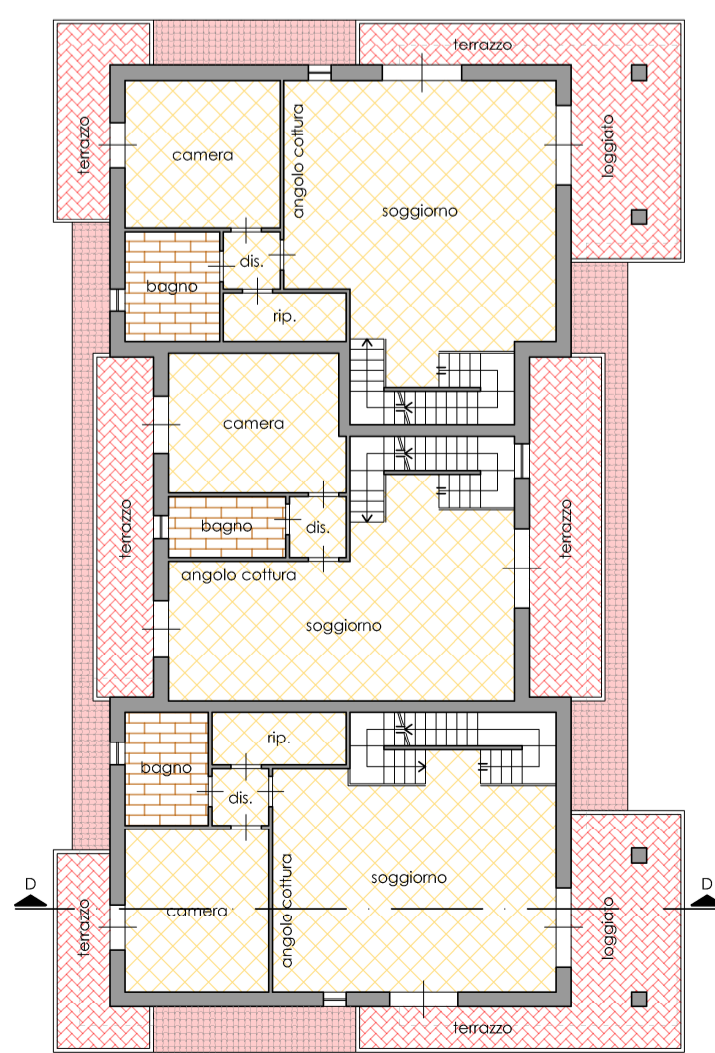
PROSPETTO NORD
- scala 1:200 -



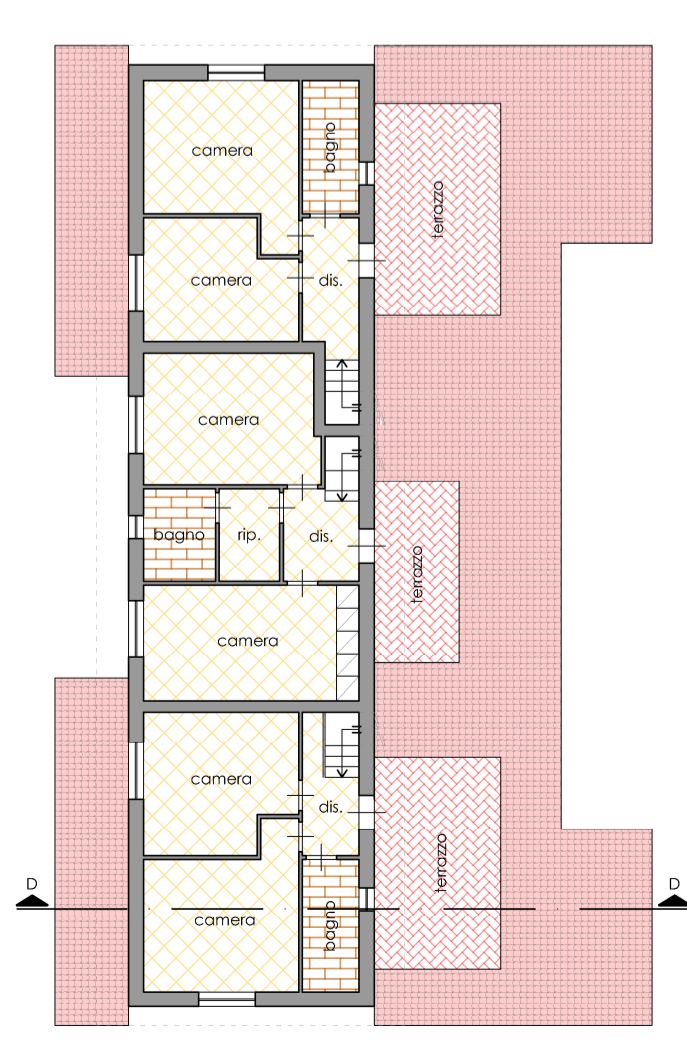
PIANTA PIANO TERRA
- scala 1:200 -



PIANTA PIANO PRIMO
- scala 1:200 -



PIANTA PIANO SECONDO
- scala 1:200 -



PIANTA COPERTURA
- scala 1:200 -

